



tecnologia
di buon senso



MY MUSEUM^{APP}

Mymuseum^{APP}

MYMUSEUM APP

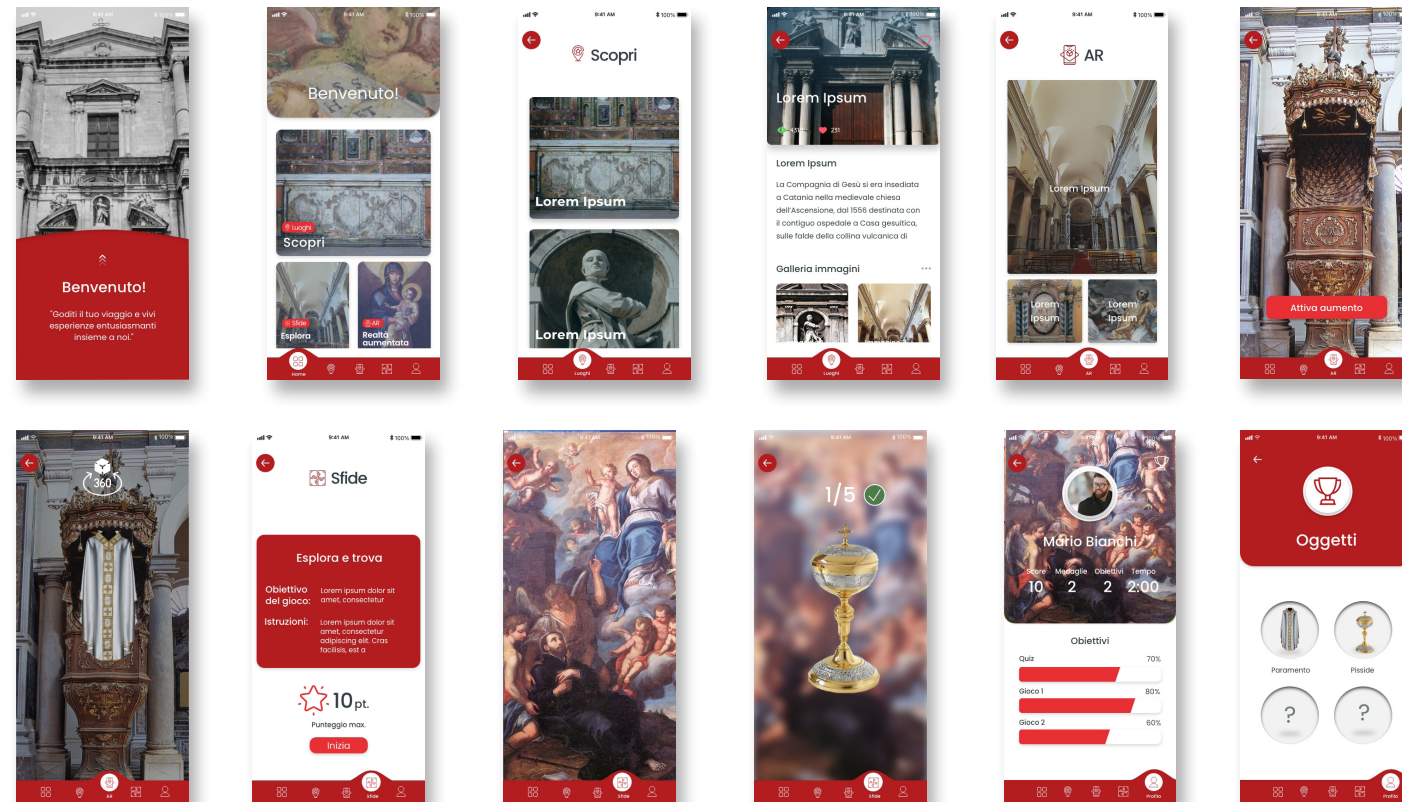
Mymuseum^{APP} permette al visitatore di vivere l'esperienza museale in modo interattivo utilizzando il proprio smartphone per visualizzare contenuti di approfondimento e intrattenimento sul museo.

BBS offre la possibilità di avere in un'unica APP approfondimenti, immagini ed effetti sonori per rendere l'esperienza di visita al museo, coinvolgente e interattiva. L'APP è strutturata in modo tale che ci siano sezioni per ogni tipologia di attività, sia di approfondimento puramente testuale, sia la possibilità di accedere a dei minigiochi e realtà aumentata per coinvolgere ed appassionare anche i più piccoli.

- **La sezione Luoghi e Scopri:** In questa sezione è possibile consultare l'elenco dei luoghi d'interesse del museo, che a loro volta avranno una scheda informativa in cui possono essere inseriti contenuti testuali e multimediali.
- **La sezione AR:** Questa sezione può essere implementata all'interno dell'APP, per coinvolgere in un'esperienza di realtà aumentata il visitatore. Al suo interno possono essere aggiunti personaggi od oggetti caratteristici e di spicco del museo, in modo tale che possano essere visti da vicino e in tridimensione dal visitatore.
- **La sezione Sfide:** è una sezione che a scelta può essere introdotta nell'applicazione. Consente di introdurre l'aspetto della gamification all'interno dell'esperienza museale, creando dei minigiochi (o sfide) ad hoc per ogni museo con l'uso di realtà aumentata, effetti sonori, e molto altro.
- **La sezione Profilo:** in combinazione con la sezione sfide, il visitatore potrà avere accesso ad un proprio profilo in cui avrà modo di visualizzare i traguardi ottenuti e gli obiettivi da raggiungere durante la visita.

Esempi di interfaccia grafica

01. Museo Diocesano



02. Guida per attivazione AR

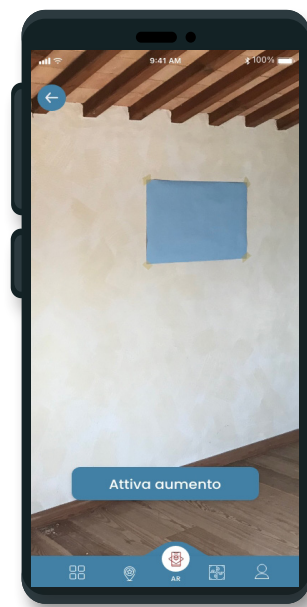
Step 1

Nella sezione AR, come prima cosa il visitatore dovrà inquadrare il **QR Code** presente nella sala



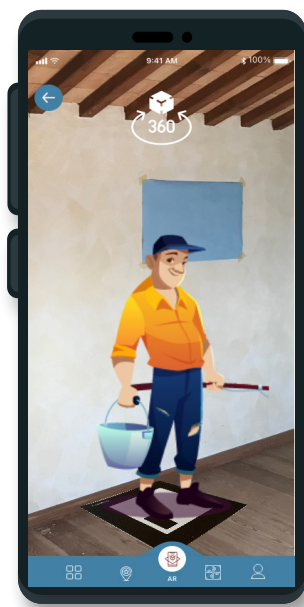
Step 2

Successivamente, tramite l'apposito pulsante, potrà attivare la **realtà aumentata**

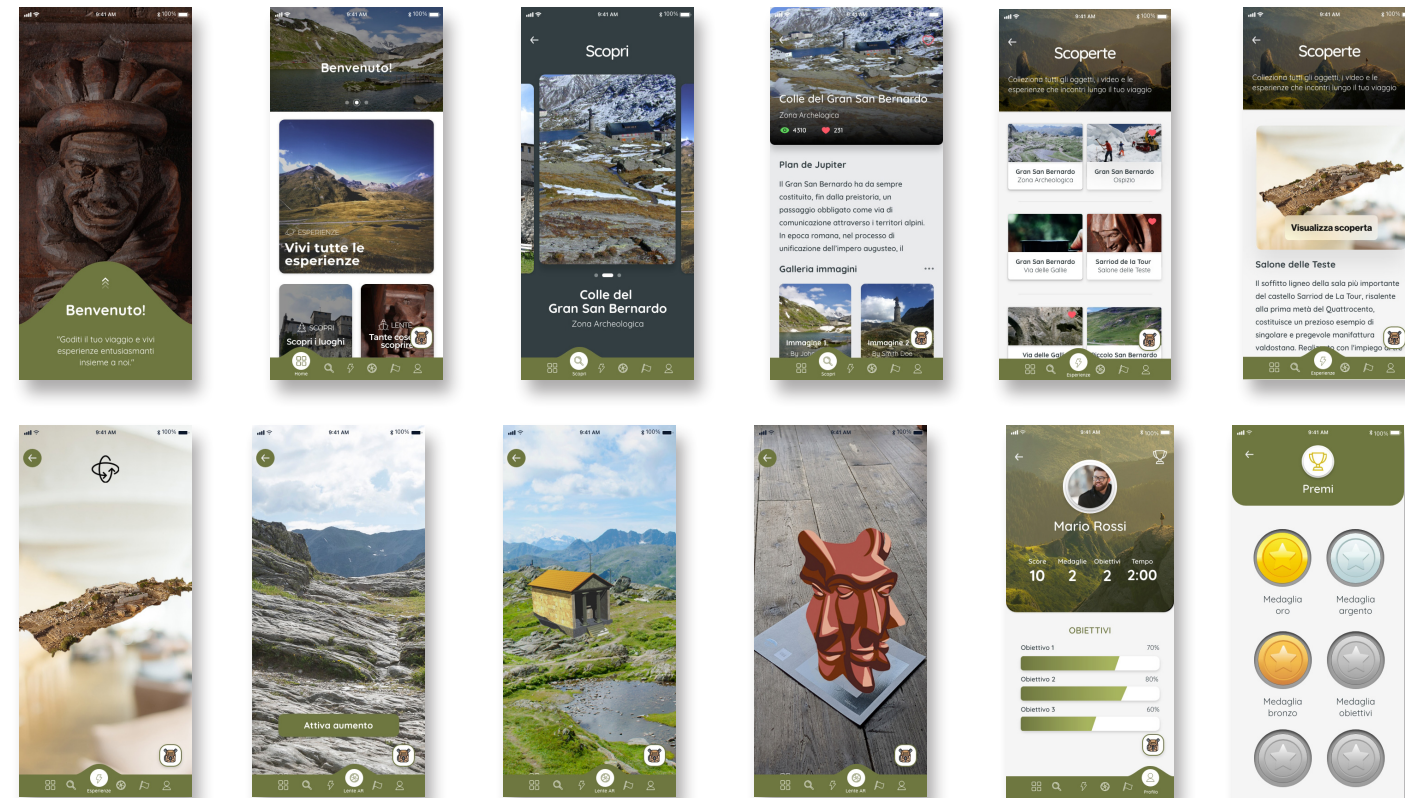


Step 3

Con la realtà aumentata potrà muoversi intorno all'oggetto aumentato ed **interagire** con esso



03. INVA





tecnologia
di buon senso



MY MUSEUM^{APP}

Mymuseum^{APP}